

2023-10-16 Agenda Regional Näringslivsdialog

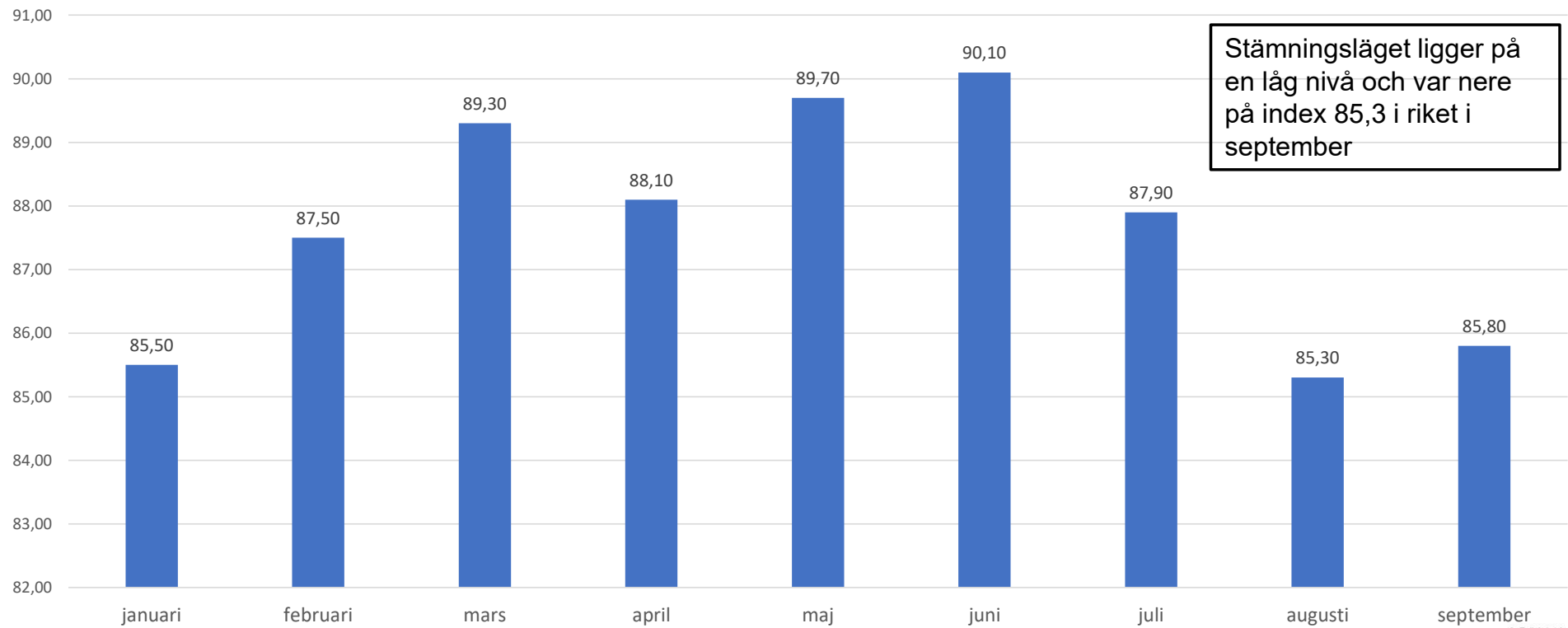
- Välkommen – Anna Halvarsson, områdeschef Hållbar tillväxt, RJH
- Lokal, regional statistik – Emma Persson, regional analytiker RJH
- **Laget runt** 1. Det här jobbar vi med just nu, 2. det här jobbar vi med strategiskt framåt, 3. det här planerar vi under 2023
 - Region Jämtland Härjedalen – hälso- och sjukvården
 - Organisationer
 - Kommuner och Kommunförbundet Jämtland Härjedalen
 - Länsstyrelsen
 - Region Jämtland Härjedalen – Regional utveckling
- Tack för idag och välkommen till nästa näringslivsdialog 2023-11-20 - Anna Halvarsson

Näringslivsdialog

Statistik Oktober

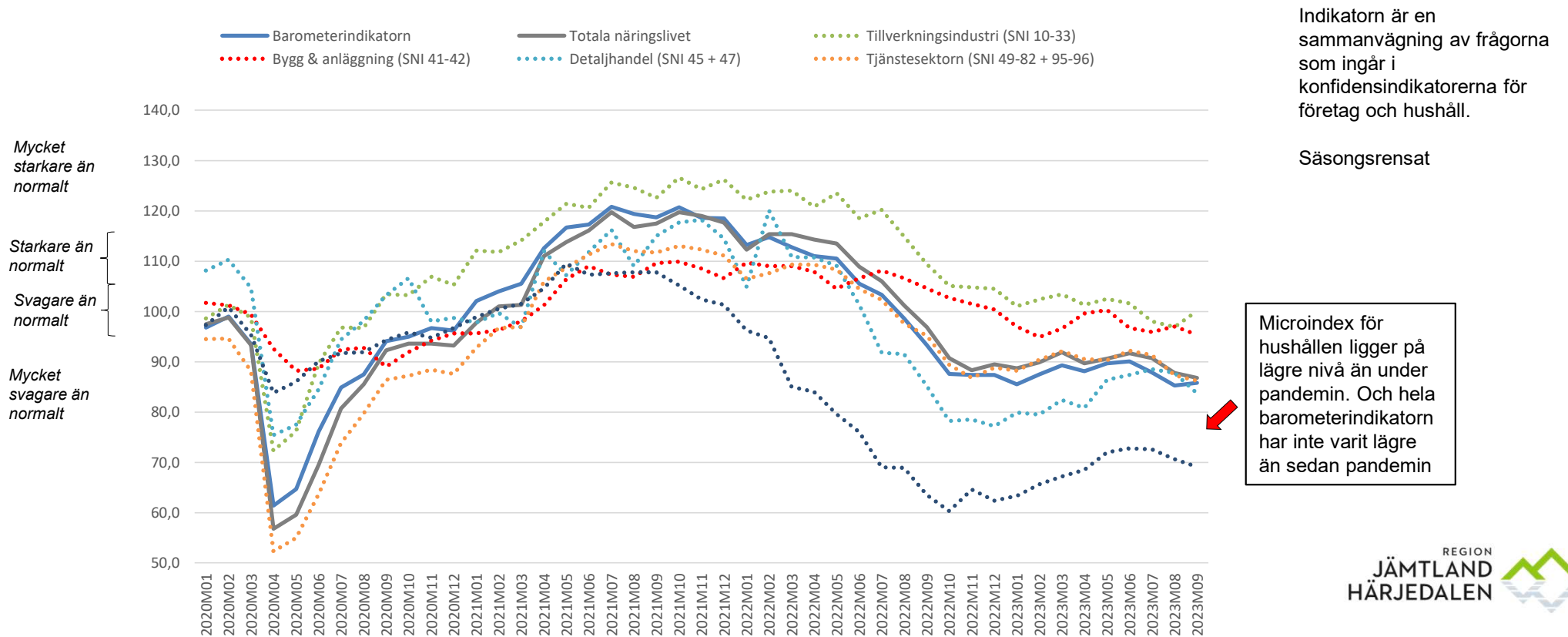
Barometerindikatorn 2023

Stämmningsläget i svensk ekonomi för företag och hushåll.



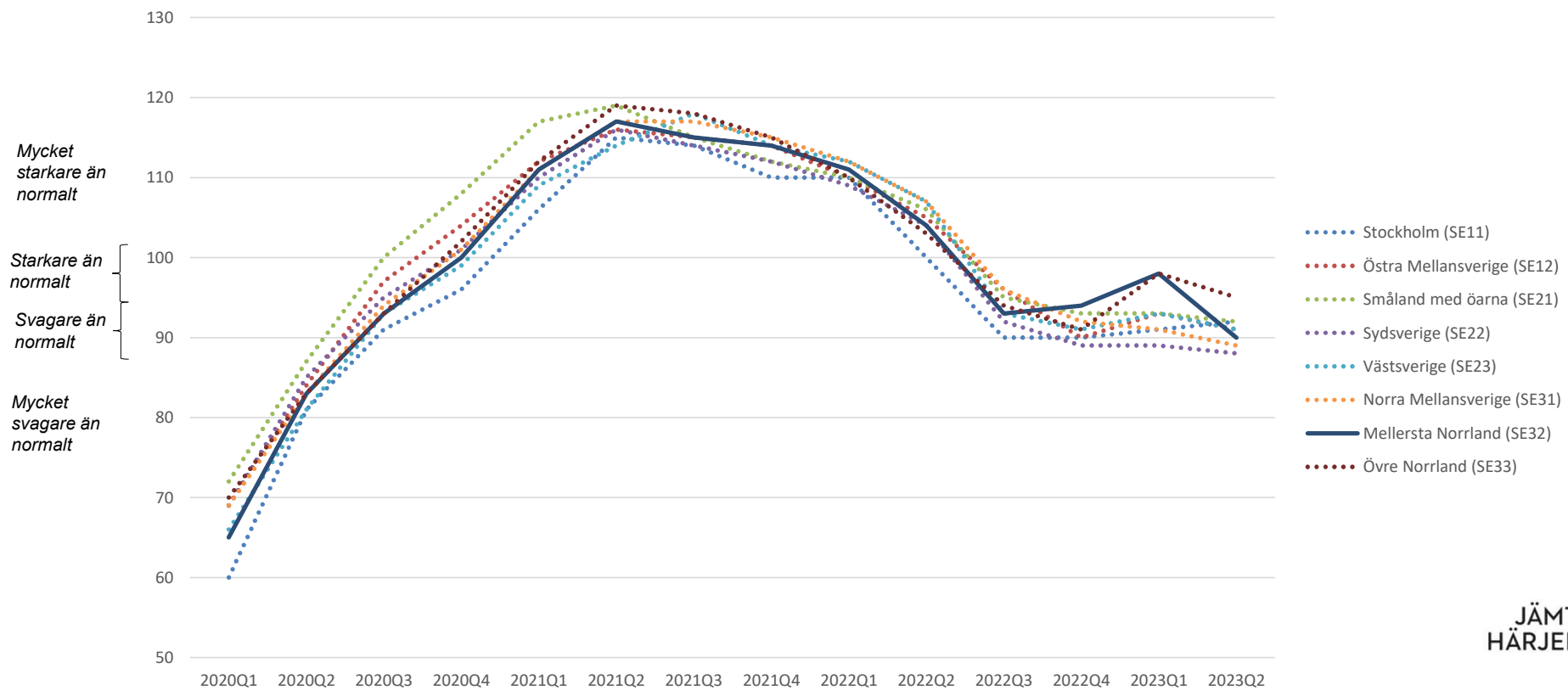
Barometerindikatorn och konfidensindikatorer 2020 till september 2023

DET SLÅR HÅRDAST BLAND HUSHÅLLENS STÄMNINGSLÄGE



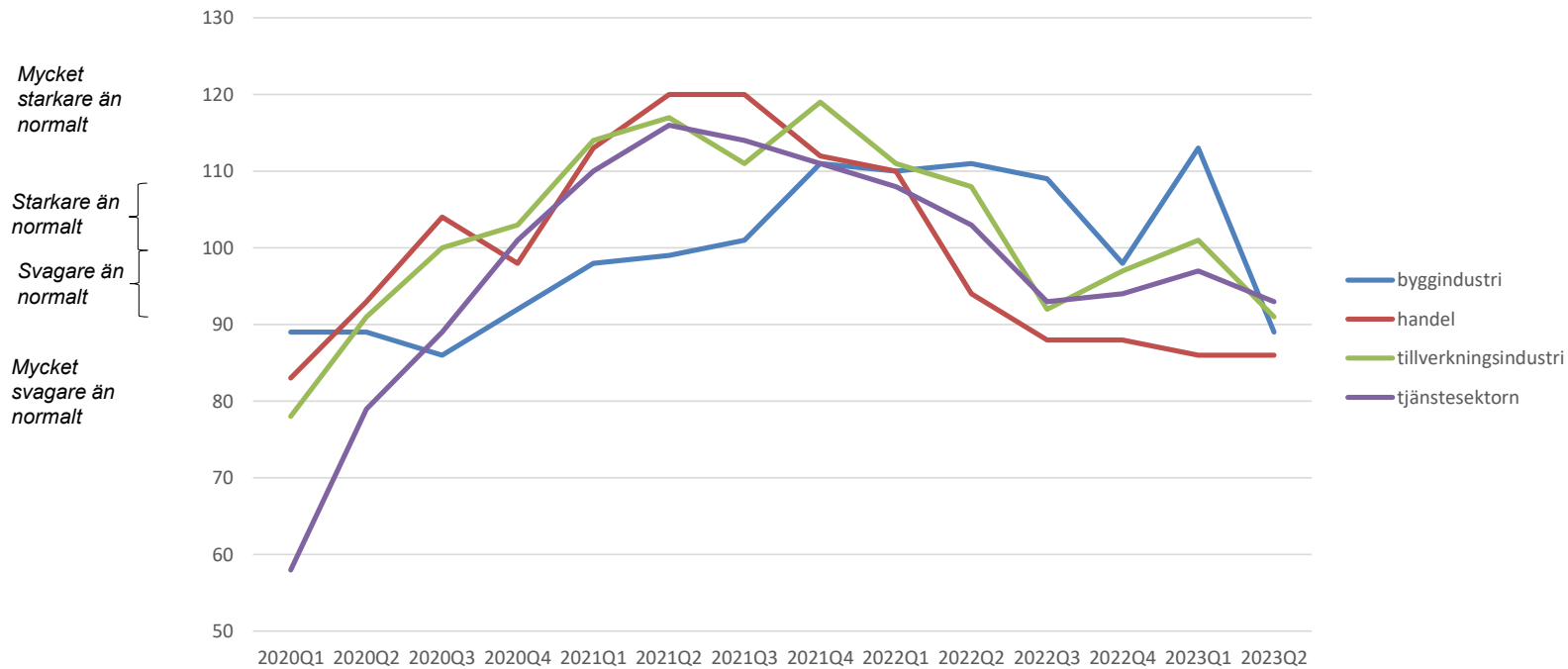
Barometerindikatorn för NUTS-2 områden

STÄMNINGSLÄGET INOM NÄRINGSKLIVET I MELLERSTA NORRLAND



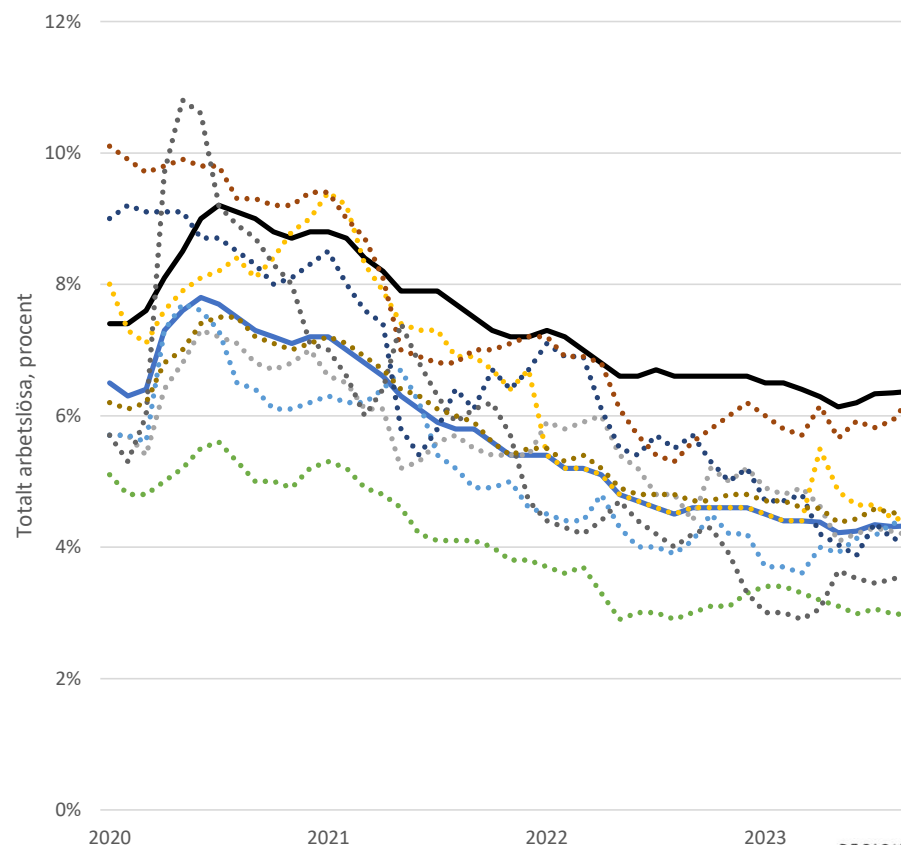
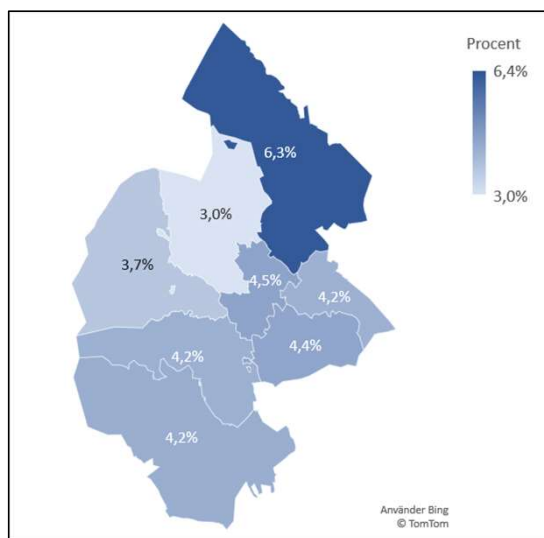
Konfidensindikatorer efter NUTS-2 områden

STÄMNINGSLÄGET INOM NÄRINGSLIVET I MELLERSTA NORRLAND



Fortsatt låg arbetslöshet, september 2023

- 4,3 procent inskrivna som arbetslösa av registerbaserade arbetskraften i Jämtlands län
- 6,4 procent inskrivna arbetslösa i riket.

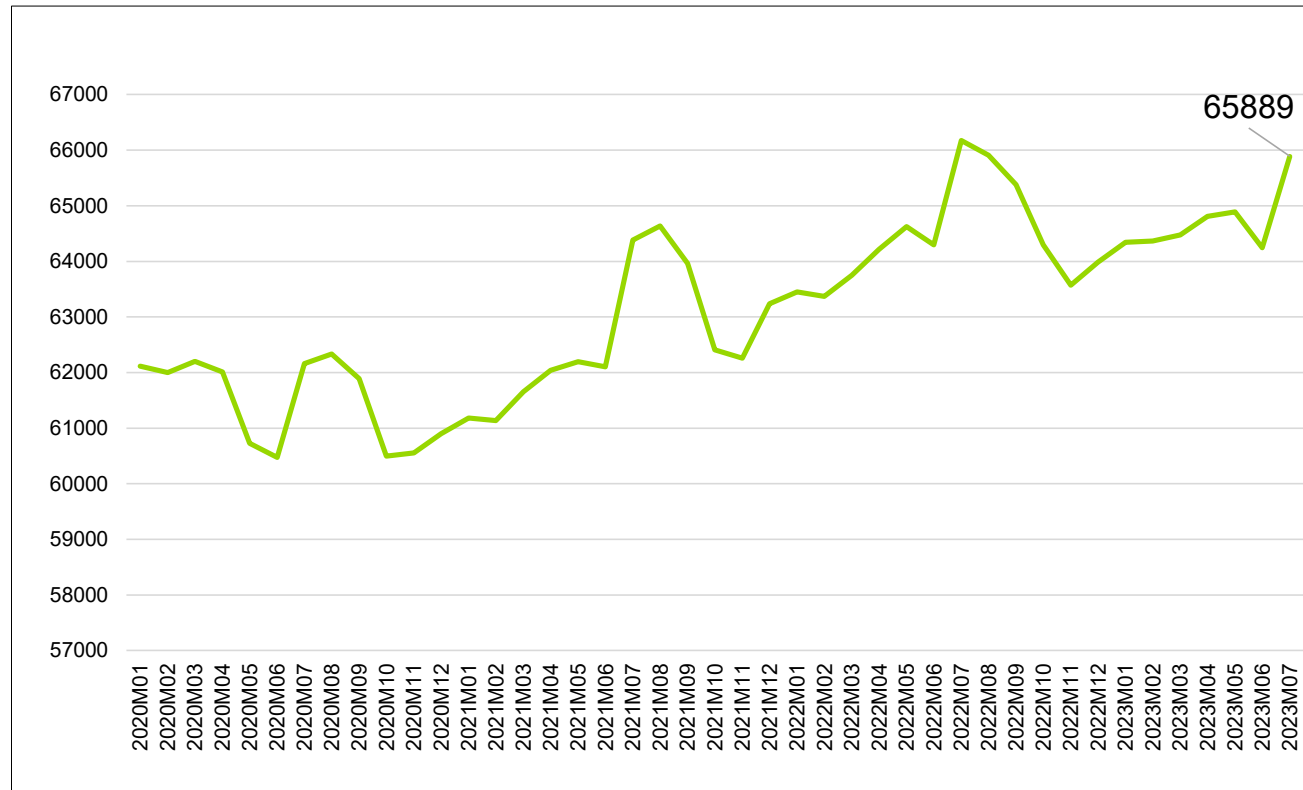


Sysselsatta Jämtlands län, 2020- juli 2023

Sysselsättningsgrad:

Jämtland 85,2 %

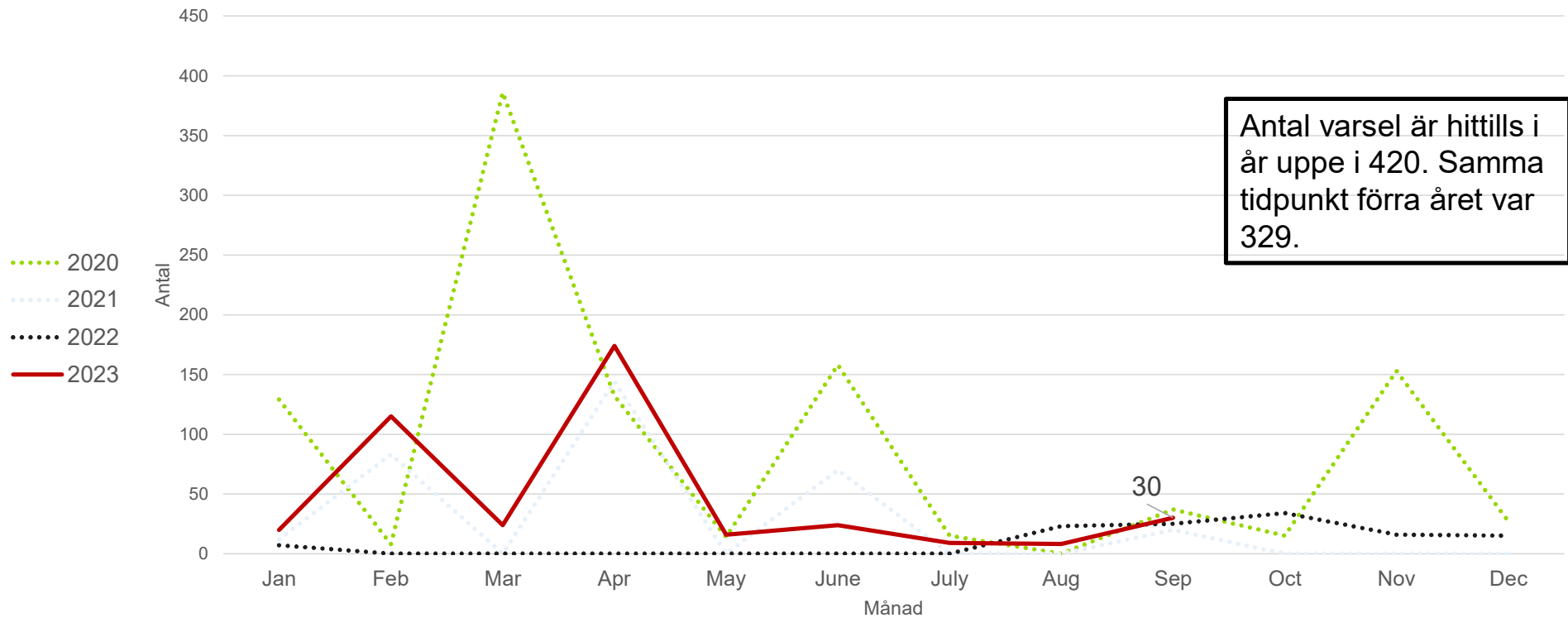
Riket 81,8 %



Arbetslösheten sammantaget

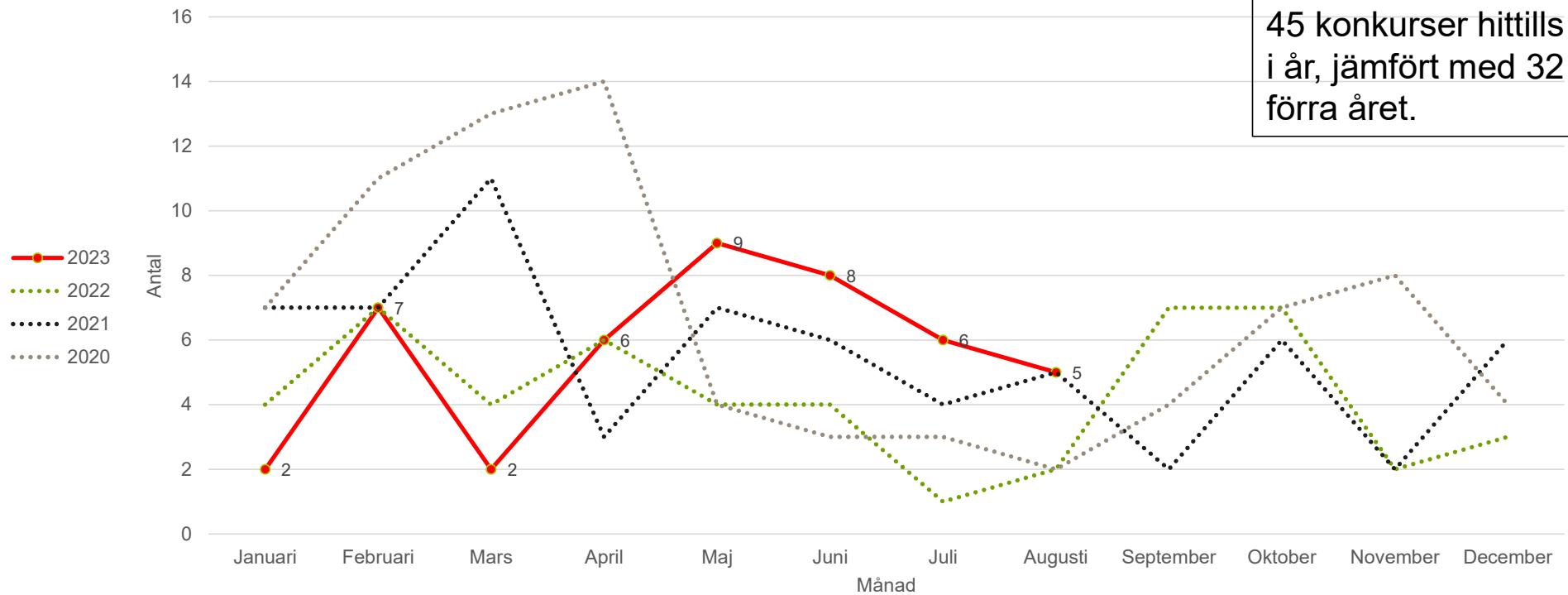
- Ingen ökad arbetslöshet- för hela länet. Samt god sysselsättning
- Strömsund och Åre har dock en viss ökad arbetslöshet.
- Ingen ökad långtidsarbetslöshet

Antal varsel 2020-september 2023. Jämtlands län



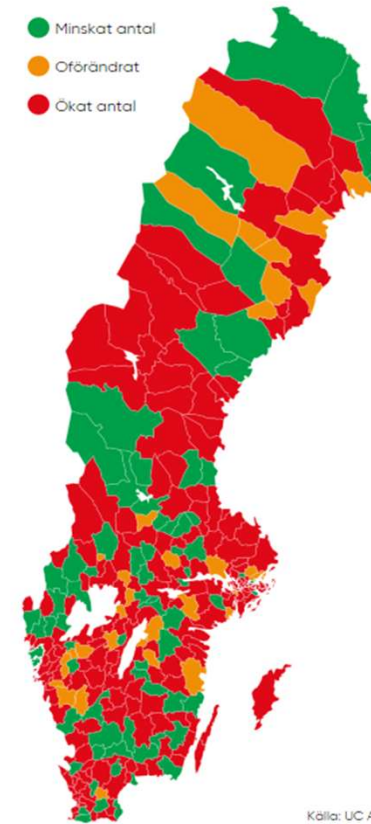
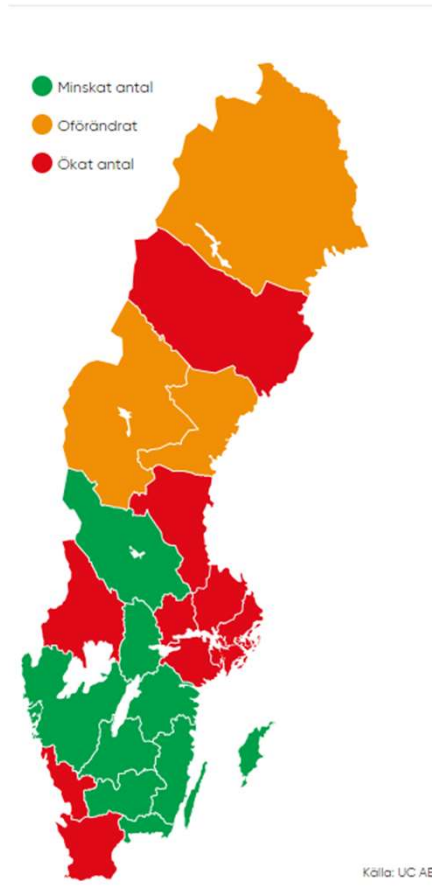
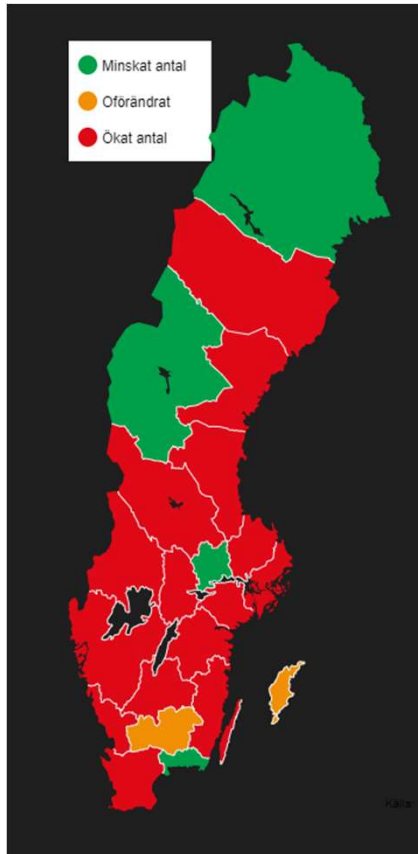
Antal konkurser 2020-augusti 2023

45 konkurser hittills
i år, jämfört med 32
förra året.



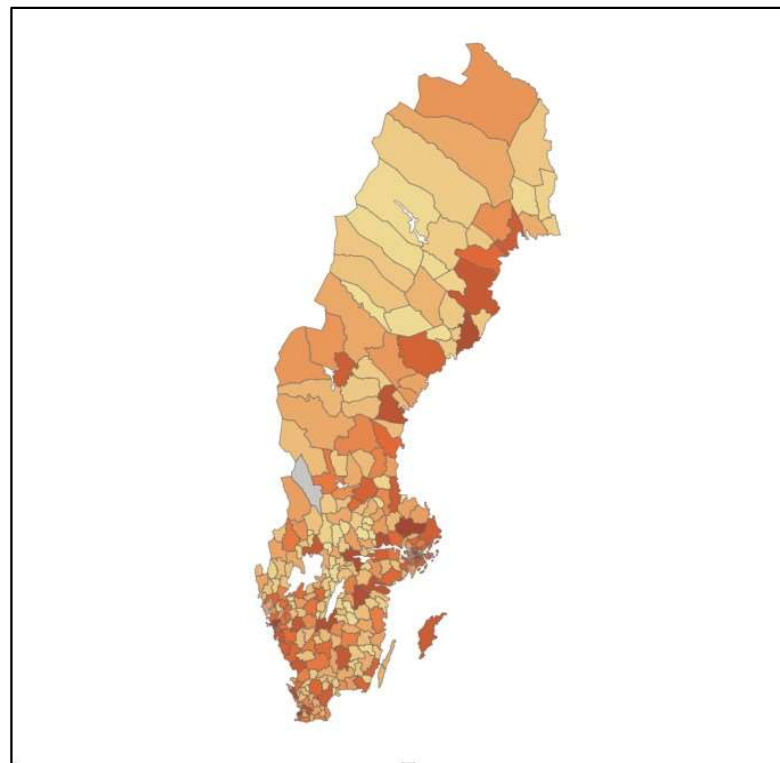
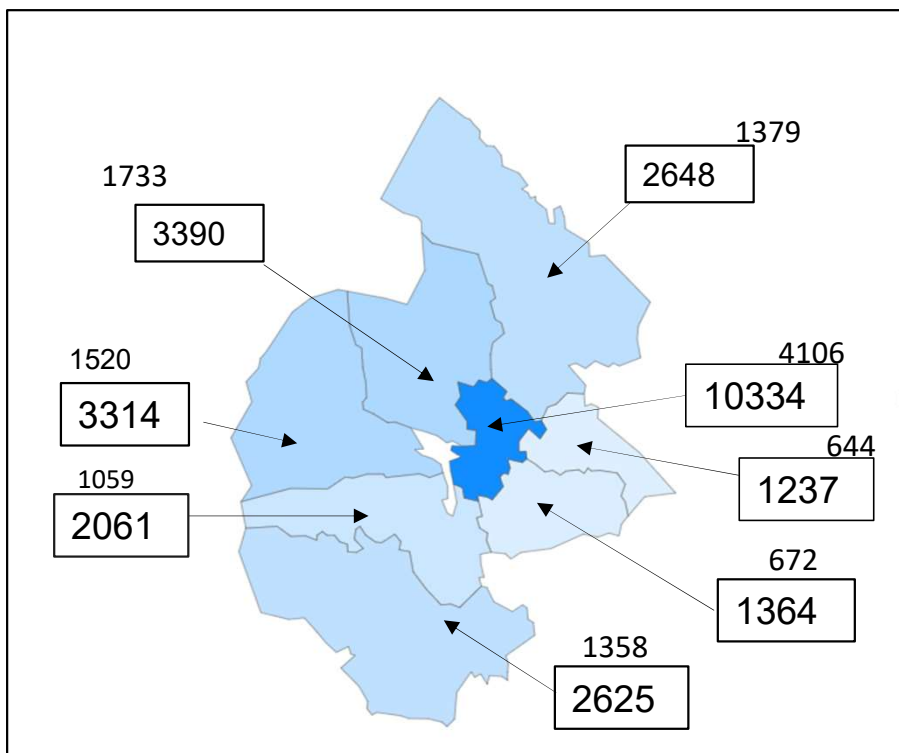
Konkurser länsnivå september 2023

jämfört med året innan



Antal företag fördelat på län 2022

totalt 26 973 företag i länet därav 12 471 företagare



Mer än dubbelt så många företag som företagare.

Högsta antalet företag är otvetydigt i Stockholm

Vad vill du informera om från din organisation som är relevant för övrig aktörer.
Tex utmaningar och möjligheter, förfrågningar ca 1-2 minuter/organisation

■ Laget runt

➤ RJH:

- Information från Hälso- och sjukvården - Anna Fremner

➤ Organisationer

- IUC, Janita Palmqvist
- Sametinget – näringsliv, Ingela Nilsson
- Handelskammaren, Maria Åberg
- MIUN, Ludde Edgren
- Samling Näringsliv, Jenny Grip
- Nyföretagarcentrum, Olle Martinell
- JHT, Jonas Herjeby ersätter Teres Gärdin
- Almi, Martin Hellström
- Arbetsförmedlingen, Ola Kereby
- Svenskt näringsliv, Ola Toftegaard
- LRF, Gabriella Persson Turdell

(Anmält förhinder: Sveriges Åkeriföretag, Göran Danielsson och Företagarna, Joakim Sjöstedt)

➤ Kommuner

- info från Tillväxtcheferna gnm Anna – Märta Johansson, Ragunda kommun
- Info från Kommunförbundet gnm Martin Söderström

➤ Länsstyrelsen - info från Peter Andrén och Magnus Lindow

➤ RJH: Anna Halvarsson

- Information från Regional utveckling
 - Om pågående översyn av de övergripande målen för den regionala utvecklingsstrategin – Åsa Hernerud

Översyn RUS – Vad står i beslutet från RUN?

- Enligt beslut i RUN (RUN/249/2023)
- Målbild/Vision 2050 kvarstår men Mål och långsiktiga prioriteringar ses över.
- Remissutkast för beslut i RUN december 2023.
- Beslut gällande slutgiltigt styrdokument i Regionfullmäktige i juni 2024.
- Översyn och revidering sker i dialog med aktörer och i de befintliga samverkansforum som bedöms relevanta för uppdraget.
- Regionala utvecklingsnämndens presidium är styrgrupp för översynen.

Vad innebär översynen?

- 2021 beslutades Vision 2050 Målbild/Vision för Jämtlands län 2050 – En nytänkande och hållbar region att leva, verka och utvecklas i - Region Jämtland Härjedalen (regionjh.se)
- Visionen gäller för hela länet, inte enbart Region Jämtland Härjedalen som organisation
- Visionen är långsiktig, nyligen beslutad, ett gemensamt arbete och ska inte revideras.

- Vår RUS består dock av ytterligare två delar:
 - ✓ Mål och långsiktiga prioriteringar (för regionalt tillväxtarbete)
 - ✓ Program för smart specialisering

Behov av förändring

- Hantera mål och prioriteringar för regional kompetensförsörjning utifrån nytt lagstadgat uppdrag för RUA.
- Hantera mål för transportinfrastruktur.
- Harmonisera med den regionala utvecklingspolitiken med nationella strategin ”*Nationell strategi för hållbar regional utveckling i hela landet 2021–2030*” som är styrande för 1:1 medel och RUA arbete och som ej var beslutad när Mål och långsiktiga prioriteringar beslutades:
 - ✓ *likvärdiga möjligheter till boende, arbete och välfärd i hela landet*
 - ✓ *kompetensförsörjning och kompetensutveckling i hela landet*
 - ✓ *innovation och förnyelse samt entreprenörskap och företagande i hela landet*
 - ✓ *tillgänglighet i hela landet genom digital kommunikation och transportsystem*

- Tack för idag och väl mött 2023-11-20

Fokus:

”Regionala Utsikter” med Susanne Spektor, chefsanalytiker på Nordea